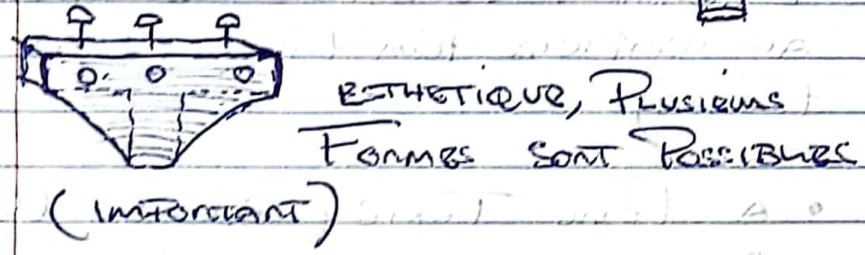
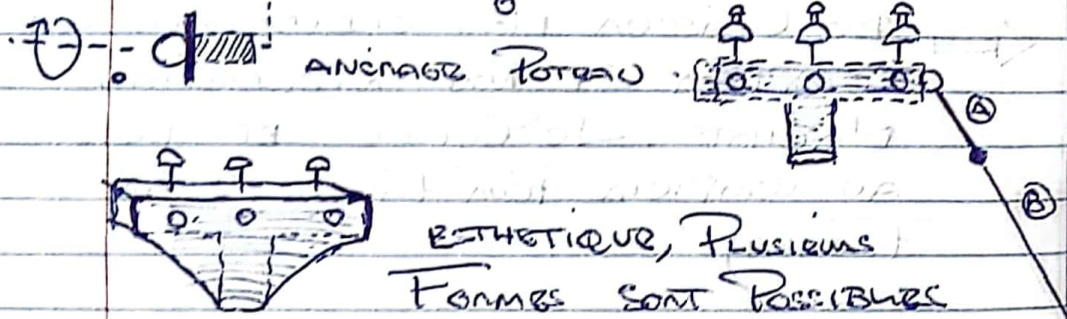
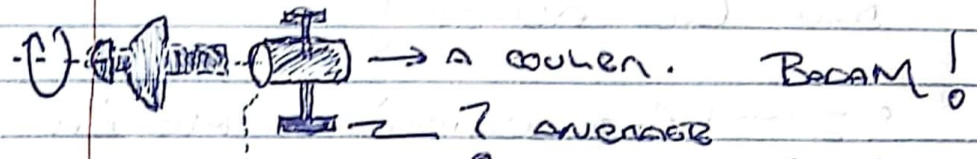
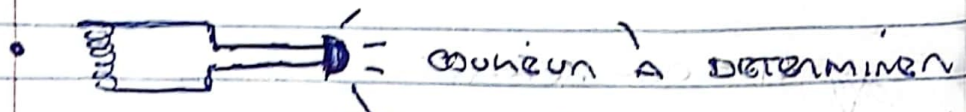


• NB Pas se servir des trous comme endroit pour boulons!



• une LED à induction pourrait indiquer une tension H.T.



• une Pan Phase ?

• si les isolateurs sont transparents Parent ou + BOUAM ? PMT

Pierre Michaud

Pour Réflexion

Lieux Publics (Rues)
Lieux Privés (Compagnies)
autres en fonction de l'altitude

Proximité du DENNIZA POTEAU avant d'entrer dans un BÂTIMENT

UN TYPE AVEC CONSOMMATION ELECTRIQUE NB OBLIGATOIRE

ON AUTRE AXE: SUR LA VISIBILITE (INDICATION DE PHASE)

• A = ISOLANT

• B = CABLE D'ACIER



Signature
PAR NUMERISATION